

Statické posudky s.r.o.  
Jandova 208/8 190 00 Praha 9  
tel. +420222360232  
info@statickeposudky.cz



## **STATICKÝ POSUDEK**

### **DROBNÉ STAVEBNÍ ÚPRAVY**

OBJEKT:

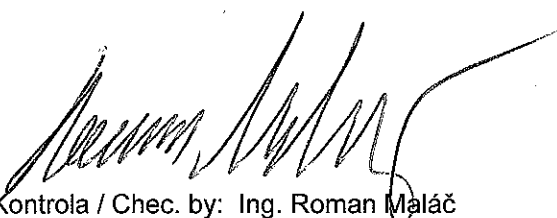
Domov seniorů Rudná  
Ke Školce 1070, 25219 Rudná u Prahy

OBJEDNATEL:

Domov seniorů Rudná, poskytovatel sociálních služeb  
Ke Školce 1070, 25219 Rudná u Prahy



1

  
Kontrola / Chec. by: Ing. Roman Maláč

Vypracoval / Elaborated: Ing. Roman Maláč

Datum / Date: 6.12.2017

Číslo dok. / Doc. No.: 17581



## **A. ZPRÁVA**

### **1. ÚVOD**

#### **1.1. Základní údaje**

objekt: Domov seniorů Rudná  
Ke Školce 1070  
25219 Rudná u Prahy

objednatel: Domov seniorů Rudná, poskytovatel sociálních služeb  
Ke Školce 1070  
25219 Rudná u Prahy  
iČ: 69785007

vypracoval: Statické posudky s.r.o.  
Pod Skalkou 2736/7  
150 00 Praha 5  
iČ: 02555956

kancelář: Statické posudky s.r.o.  
Jandova 208/8  
190 00 Praha 9  
tel: +420 222 360 232  
mail: [info@statickeposudky.cz](mailto:info@statickeposudky.cz)  
web: [www.statickeposudky.cz](http://www.statickeposudky.cz)

autorizace: Ing. Roman Maláč - číslo autorizace: 9160  
autorizovaný inženýr pro statiku a dynamiku staveb



## 1.2. Zadání

Objednatel zadal statické posouzení drobných stavebních úprav 33 koupelen v jednotlivých pokojích areálu Domova seniorů Rudná, Ke Školce 1070, Rudná u Prahy.

## 1.3. Použité podklady

– studie architektonicko-stavebního řešení, Ing. arch. Jan Beran, březen 2017

## 1.4. Použitá literatura

- ČSN EN 1990 Zásady navrhování konstrukcí
- ČSN EN 1991 Zatížení konstrukcí
- ČSN ISO 13822 Zásady navrhování konstrukcí – Hodnocení existujících konstrukcí
- PDR - Poruchy, degradace a rekonstrukce - Prof. Ing. Jiří Witzany, DrSc., Dr.h.c. a kol., ČVUT 2010

## 1.5. Popis objektu

Komplex budov Domova seniorů Rudná se nachází v centrální části obce Rudná. Sociální zařízení jednolůžkových pokojů v 1.np a 2.np pavilonů C, D a E je již morálně zastaralé a nevyhovuje současným provozním a ubytovacím požadavkům. Sociální zařízení pokojů bude rekonstruováno.

## 2. POPIS ZÁSAHU DO KONSTRUKCE DOMU

### 2.1. Bourací práce

Odstranění dlažby v ploše koupelny

odstranění dvou řad obkladu po obvodu koupelny

vybourání montážního otvoru v nenosném zdivu instalační šachty

vybourání nenosného podlahového souvrství nad nosnou konstrukcí v prostoru sprchového koutu

vybourání drážky pro kanalizační potrubí od sprchového žlábků do instalační šachty v nenosném podlahovém souvrství.

Bourací práce musí být prováděny tak, aby nebyly poškozeny okolní nosné konstrukce. Vybouraný materiál musí být průběžně odstraňován, zatížení podlahy v místě jeho dočasného uložení nesmí překročit lokálně 100 kg, resp. plošně 100 kg/m<sup>2</sup>.

### 2.2. Nově provedené práce

- Betonáž sprchového koutu
- dozdivka montážního otvoru v šachtě
- samonivelační stěrka v koupelně mimo sprchový kout
- keramický obklad soklů a dlažba

Zatížení podlahy v místě dočasného uložení materiálu nesmí překročit lokálně 100 kg, resp. plošně 100 kg/m<sup>2</sup>.



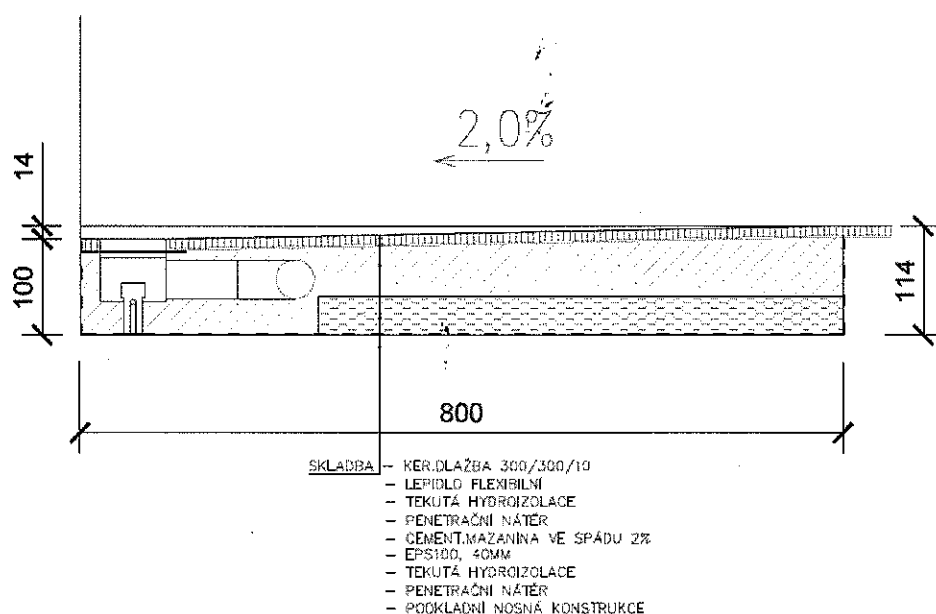
### 3. ZÁVĚR

Výše popsané zásahy do nenosných konstrukcí nemají vliv na nosné konstrukce objektu. Stavební práce musí provádět odborná firma se zkušenostmi v provádění rekonstrukcí bytových domů. Během stavebních prací musí být dodrženy platné předpisy bezpečnosti a ochrany zdraví při práci.

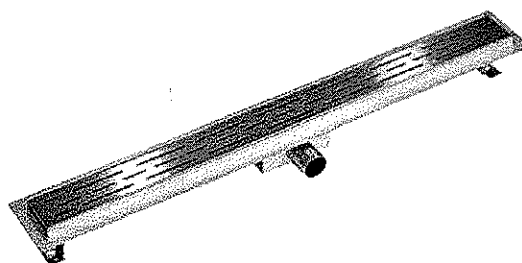


## 4. PŘÍLOHY


#### 4.1. Detail sprchového žlábků



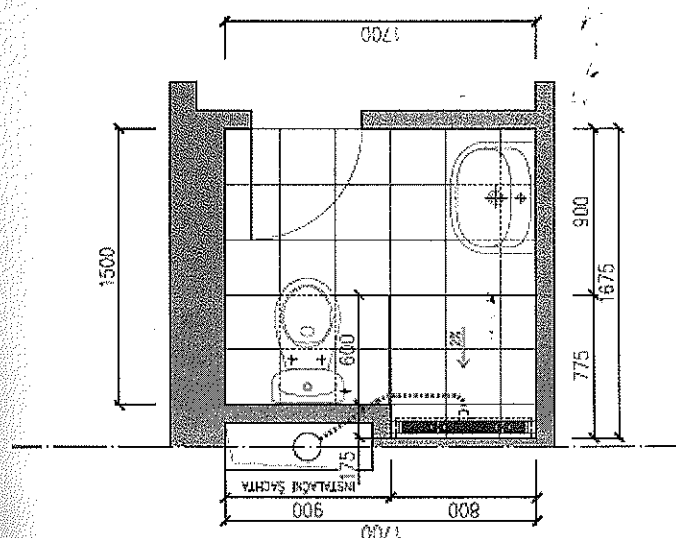
**ODTOKOVÝ KANÁLEK**  
**Q MALÉ STAVĚRNÍ VÝŠCE Z NEREZOVÉ OCELI**  
 Kanálík s nastavitelnou výškou.  
 Možnost výpravy síťou a standardní šestišpičatou  
 šroubovací  
 Gáňka kanálík: 700 mm  
 Šířka kanálík: 65 mm  
 Výška sítě: 15 mm  
 Gáňková šířka: 170 mm  
 Šířka lišty: 20 mm  
 Nastavitelná výška: 70 až 100 mm  
 Hmotnost odtokové lišty: 40 mm  
 Adimex PVC 40/50 plast



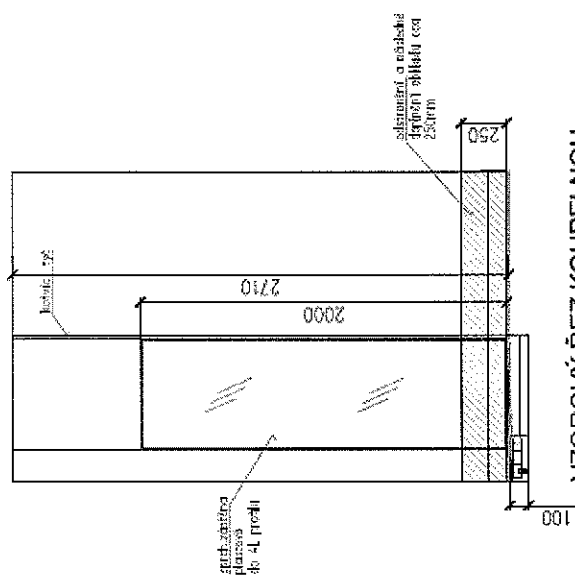
- ! Sada šesti dodatků
- ! úložkový barokl z rozsvícených ozah
- ! příčka z rozsvícených ozah
- ! stavitelná nožičky
- ! plastový adaptér 40/30
- ! síť
- ! filtrační síť
- ! vodní hák pro čištění
- ! návod

KONTAKT Ing. Petr Václavík tel. 733 100 100	KONTAKT Ing. Petr Václavík tel. 733 100 100	KONTAKT Ing. Petr Václavík tel. 733 100 100	 <b>Stavební společnost s.r.o.</b> Kancelář: Praha 1, Městská správa tel. 222 222 222, 222 222 222 fax 222 222 222
DROBNÉ STAVEBNÍ OPRAVY 33 KOUPELEN V JEDNOL. POKOJŮ V AREÁLU DOMOVA SENIORŮ RUDNÁ Ke Skolece 1070, Rudná, PSČ 252 19	DROBNÉ STAVEBNÍ OPRAVY 33 KOUPELEN V JEDNOL. POKOJŮ V AREÁLU DOMOVA SENIORŮ RUDNÁ Ke Skolece 1070, Rudná, PSČ 252 19	DROBNÉ STAVEBNÍ OPRAVY 33 KOUPELEN V JEDNOL. POKOJŮ V AREÁLU DOMOVA SENIORŮ RUDNÁ Ke Skolece 1070, Rudná, PSČ 252 19	DROBNÉ STAVEBNÍ OPRAVY 33 KOUPELEN V JEDNOL. POKOJŮ V AREÁLU DOMOVA SENIORŮ RUDNÁ Ke Skolece 1070, Rudná, PSČ 252 19
DOKUMENTACE STAVBY architektonické a stavebně technické řešení výkresová část	DOKUMENTACE STAVBY architektonické a stavebně technické řešení výkresová část	DOKUMENTACE STAVBY architektonické a stavebně technické řešení výkresová část	DOKUMENTACE STAVBY architektonické a stavebně technické řešení výkresová část
STAV KČZ – DETAIL SPECIÁLNÍ	STAV KČZ – DETAIL SPECIÁLNÍ	STAV KČZ – DETAIL SPECIÁLNÍ	STAV KČZ – DETAIL SPECIÁLNÍ

## VZOROVÝ PŮDORYS KOUPELNY

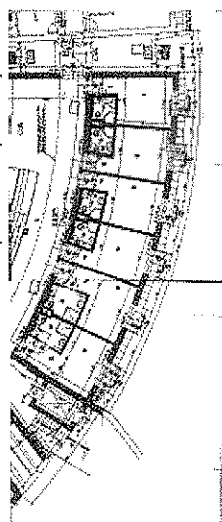
[illegible]

**VZOROVÝ ŘEZ KOUPELNOU**

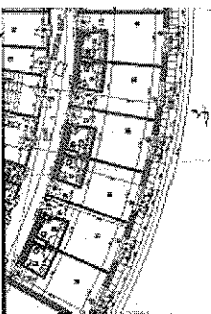


#### 4.3. Schéma umístění koupelen

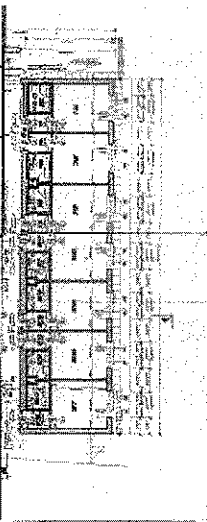
PAVILON C PŘÍZEMÍ (6x koupelna)



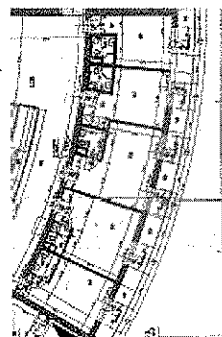
PAVILON D PŘÍZEM (6x koupelna)



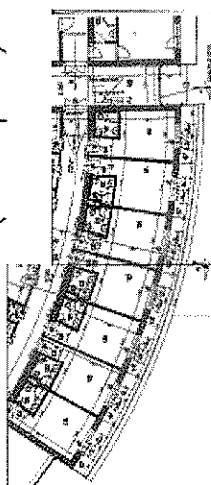
PAVILON E PŘÍZEMÍ (7x koupelna)



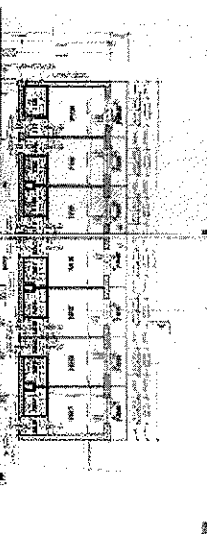
PAVILON C PATRO (2x koupelna)



PAVILON D PATRO (7x koupelna)



PAVILON E PATRO (7x koupelna)

[illegible]